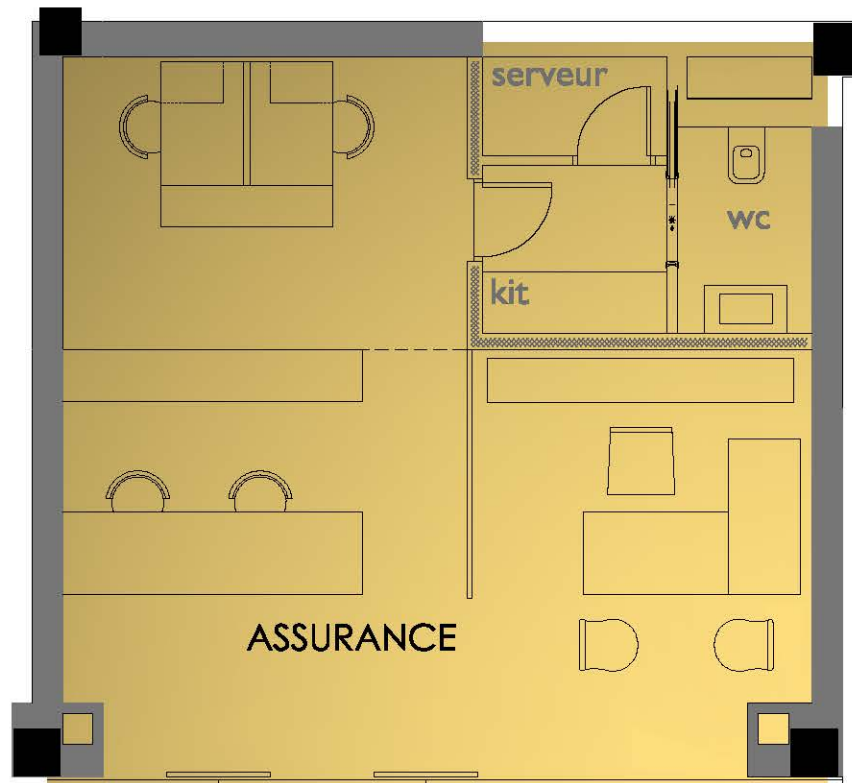


# LA PERCEE VERTE

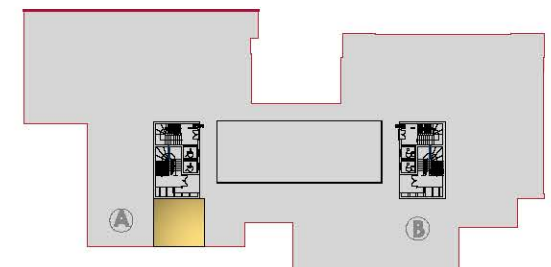
SOCIETE DE PROMOTION  
IMMOBILIERE: JOUMAIRA  
IMMOBILIERE

CONSTRUCTION D'UN  
IMMEUBLE DE BUREAUX  
AUX JARDINS DE  
CARTHAGE

**BLOC A**  
**TYPE ASSURANCE**  
**RDC**  
SURFACE HORS  
OEUVRE : 55 m<sup>2</sup>  
SURFACE VENDABLE: 76.13m<sup>2</sup>



ACQUEREUR



SITUATION

NB: LE PRESENT DOCUMENT N'EST PAS CONTRACTUEL